

Electrolux Ultimate800 Wet & Dry EW81U3DB



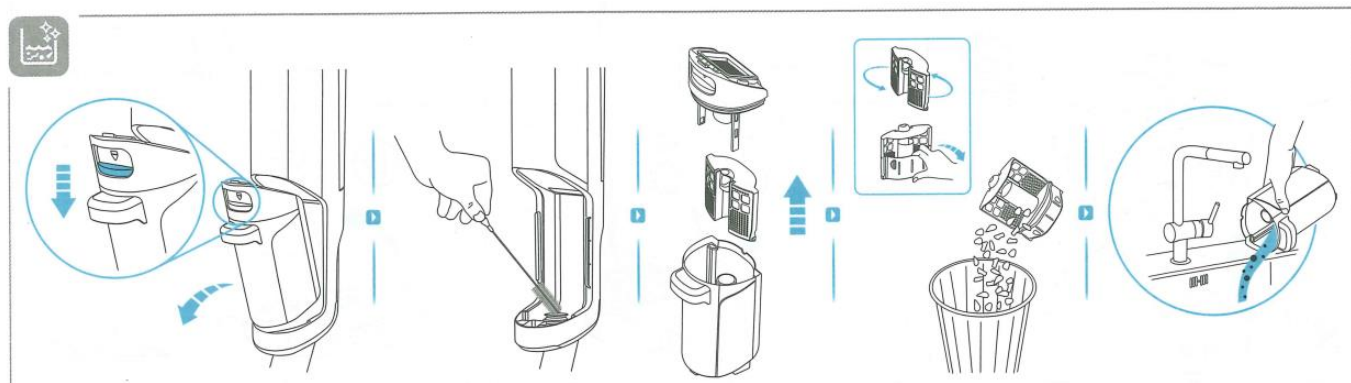
Manutenzione e pulizia

Come pulire il serbatoio di recupero dell'acqua sporca (serbatoio situato nella parte anteriore dell'aspirapolvere)

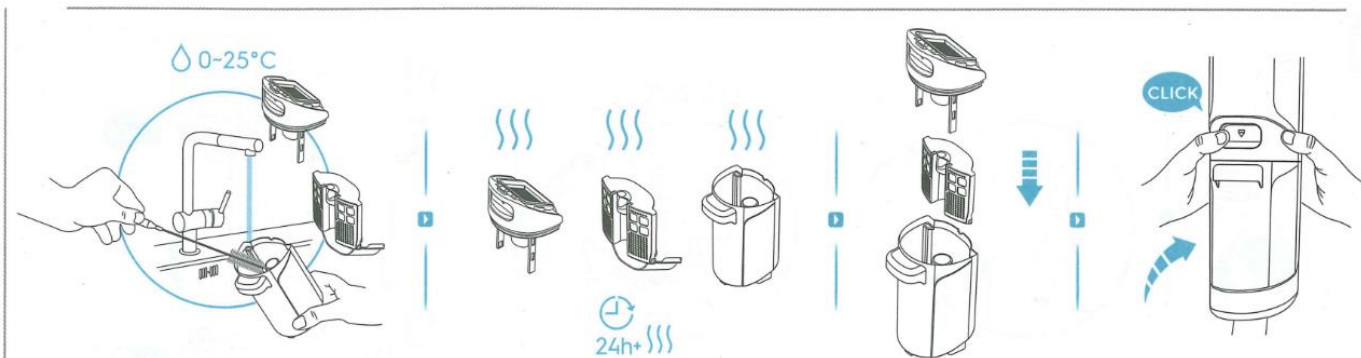
Si consiglia di pulire accuratamente il serbatoio di recupero dell'acqua sporca dopo ogni utilizzo.

Pulizia del gruppo serbatoio - filtro - coperchio

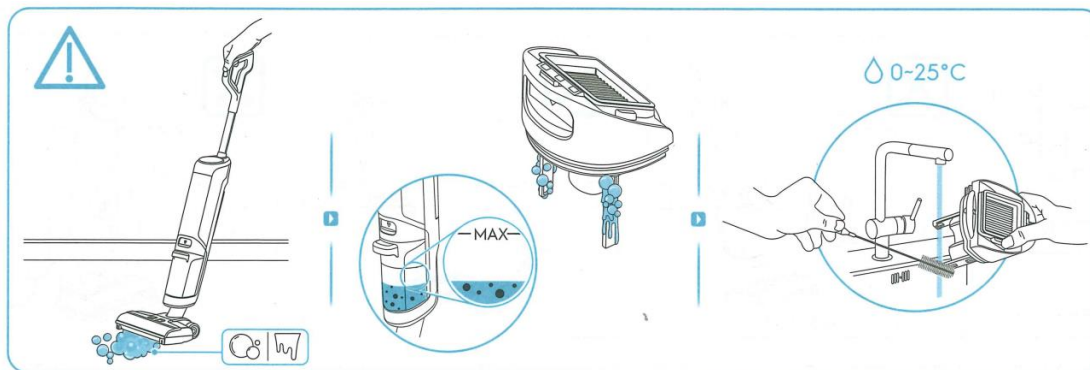
1. Premere la maniglia del serbatoio ed estrarla dal suo alloggiamento.
2. Pulire il condotto che porta alla spazzola utilizzando la spazzola fornita con l'apparecchio.
3. Rimuovere il coperchio ed estrarre il filtro residuo dal serbatoio.
4. Svuotare il filtro contenente i rifiuti aspirati.
5. Svuotare il serbatoio dall'acqua sporca.



6. Lavare le tre parti in acqua pulita (temperatura dell'acqua compresa tra 0 e 25°C): il serbatoio, il filtro e il coperchio.
7. Lasciare asciugare all'aria questi oggetti per 24 ore.
8. Riposizionare il filtro asciutto e il coperchio nel serbatoio (come mostrato di seguito)
9. Riposizionare il serbatoio completo sull'unità centrale e spingerlo fino a sentire un clic.



Attenzione: se nel serbatoio dell'acqua sporca è presente schiuma, prestare particolare attenzione alla pulizia delle guide di copertura. Questi infatti, in presenza di schiuma nel serbatoio, possono provocare un'anomalia nel livello dell'acqua. Sarà quindi necessario pulirli per ripristinare il corretto funzionamento.



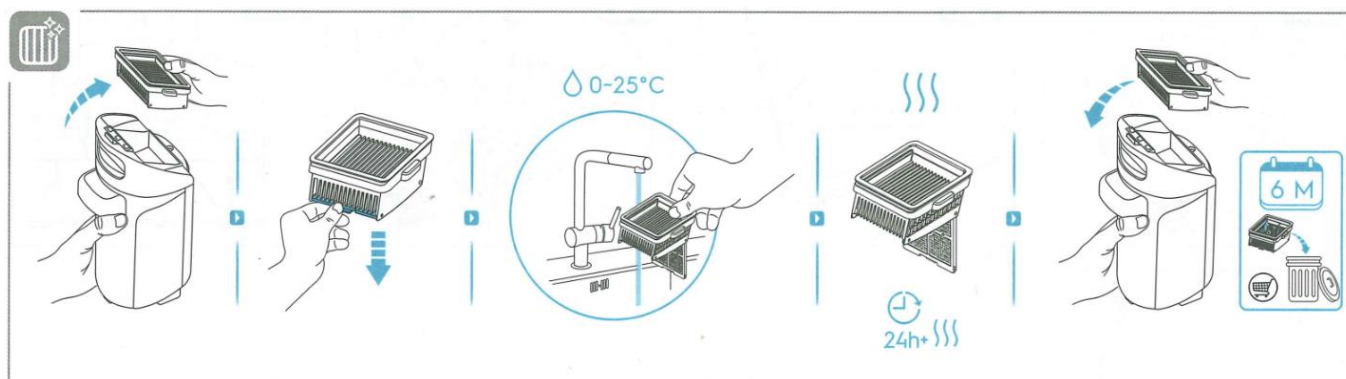
Pulizia del filtro antipolvere sul coperchio

Il serbatoio di recupero dell'acqua sporca è dotato anche di un filtro antipolvere posizionato sul coperchio.

Questo filtro è lavabile. Si consiglia di pulirlo regolarmente.

Tuttavia, a seconda del numero di utilizzi, è opportuno sostituirlo circa ogni 6 mesi.

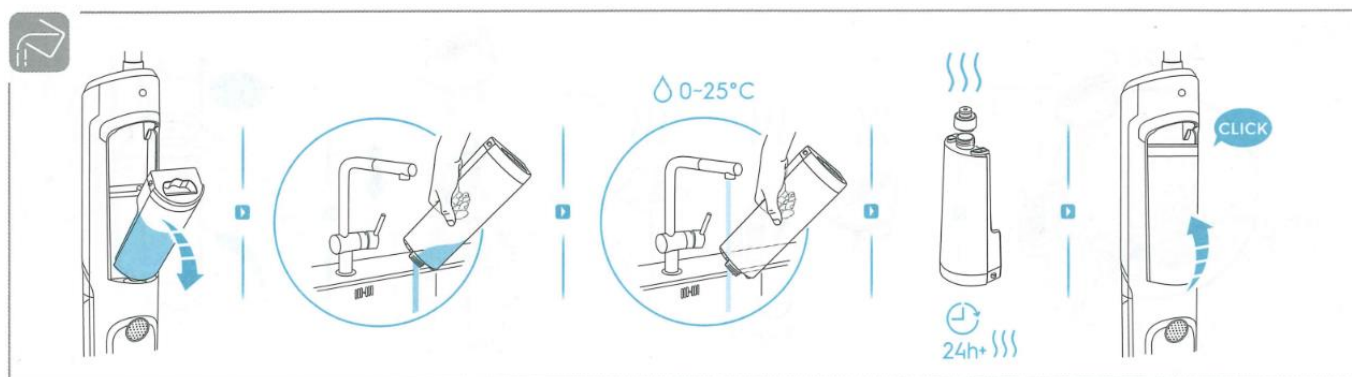
1. Estrarre il serbatoio.
2. Rimuovere il filtro antipolvere situato sopra il coperchio.
3. Tirare la linguetta verso il basso.
4. Passare il filtro sotto un getto d'acqua pulita senza strofinare (temperatura dell'acqua compresa tra 0 e 25°C).
5. Lasciare asciugare il filtro all'aria per 24 ore.
6. Riposizionare il filtro al suo posto.



Come pulire il serbatoio dell'acqua pulita (situato sul retro dell'aspirapolvere)

Dopo ogni utilizzo, consigliamo di svuotare l'acqua residua dal serbatoio dell'acqua pulita dell'aspirapolvere e di pulirlo per evitare intasamenti.

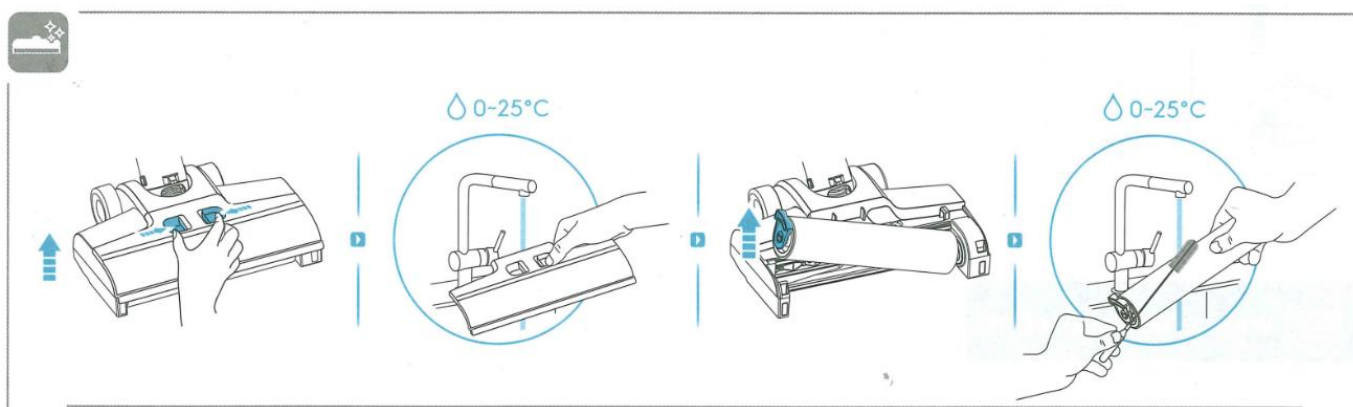
1. Rimuovere il serbatoio dell'acqua dal retro dell'unità centrale premendo la maniglia sul serbatoio.
2. Capovolgere il serbatoio per accedere al tappo.
3. Svitare il tappo.
4. Svuotare l'acqua dal serbatoio.
5. Sciacquare il serbatoio con acqua pulita tra 0 e 25°C.
6. Lasciare asciugare all'aria il tappo e il serbatoio per 24 ore.
7. Richiudere il tappo e avvitarlo saldamente.
6. Capovolgere il serbatoio.
7. Posizionare il serbatoio nel suo alloggiamento sull'unità centrale. Dovresti sentire un click.



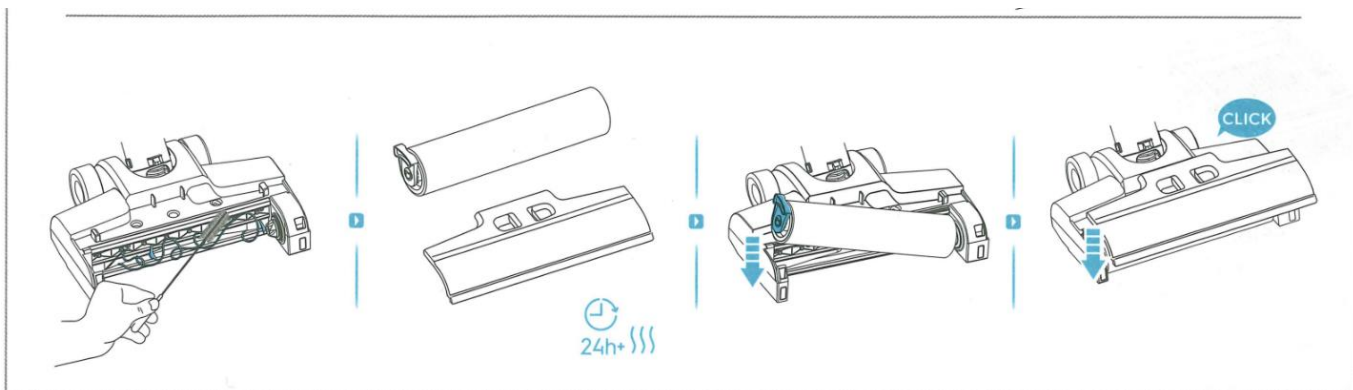
Come pulire e mantenere la spazzola

Per ottenere le migliori prestazioni dal tuo apparecchio, ti consigliamo di pulire regolarmente la spazzola del tuo aspirapolvere Electrolux Ultimate 800. Per fare questo:

1. Premere le due clip sul coperchio della spazzola e rimuoverlo.
2. Passare il coperchio sotto l'acqua pulita.
3. Rimuovere il rullo della spazzola.
4. Passare il rullo sotto l'acqua pulita e pulire l'interno con la spazzola.



5. Con lo spazzolino in dotazione pulire con cura la sede di alloggiamento del rullo
6. Lasciare asciugare all'aria il rullo e la copertura per 24 ore.
7. Riposizionare il rullo della spazzola nella posizione iniziale.
8. Inserire il coperchio del rullo spazzola nella posizione iniziale fino a sentire un click.



Funzione autopulente

Per completare la pulizia della spazzola, è necessario effettuare un'autopulizia della stessa dopo ogni utilizzo.

1. Posizionare l'aspirapolvere sulla base di ricarica.
2. Premere il pulsante "autopulizia": la spia si accende non appena si avvia questa funzione e per tutta la durata (circa 2 minuti) dell'autopulizia della spazzola.

